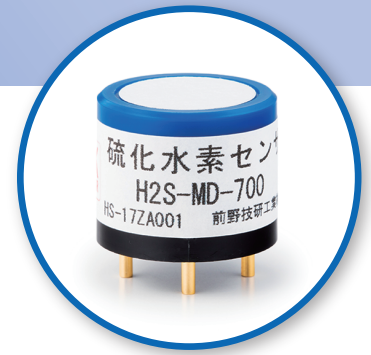




電気化学式硫化水素センサ H2S-MD-700



特徴

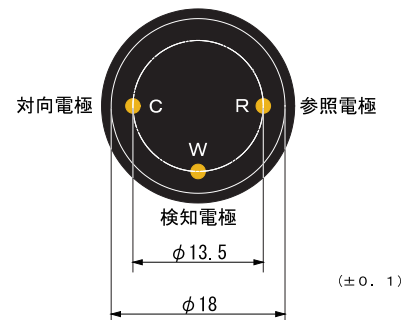
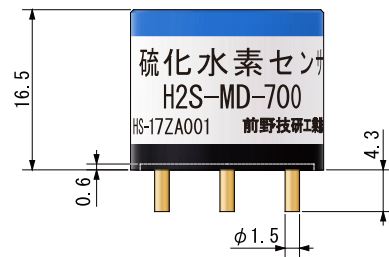
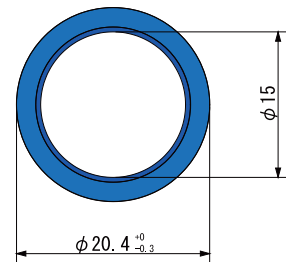
- 高感度でかつ早い応答・回復性
- 一酸化炭素に対する優れた選択性
- 出力特性の直線性
- 安定なベースライン出力
- 長期の信頼性
- 独自のシーリング機構によるリークフリー構造

基本仕様

検知ガス	硫化水素 (H ₂ S)
検知範囲	0 ~ 100 ppm
最大負荷濃度	500 ppm
ガス感度 (出力電流)	700 ± 150 nA/ppm
再現性	± 2%
分解能	0.1 ppm
ベースライン (清浄大気)	-0.1 ppm ~ +0.4 ppm
応答性 (t ₉₀)	30秒以内
ベースラインシフト (-20~40℃)	0.5 ppm 以下
出力ドリフト	2%/月以下
期待寿命	2年以上
キャップカラー	紺 (ダークブルー)
重量	約4.5g

※特性値は、温度 20℃、湿度 50%RH、1 気圧の条件下の当社推奨回路における値です。

外形・寸法



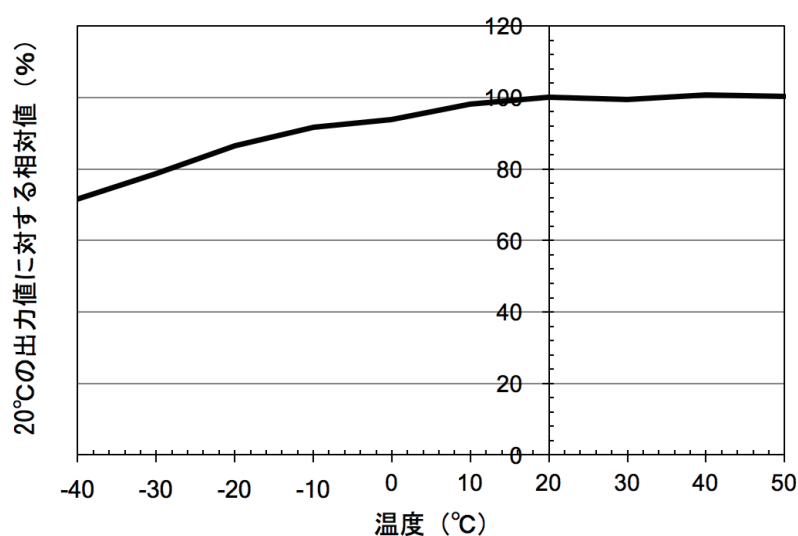
動作・保存条件

温度	-40 ~ 50℃
湿度	15 ~ 90%RH
気圧	1気圧 ± 10%
推奨負荷抵抗	10Ω
バイアス電圧	0mV
姿勢依存性	なし
推奨保存温度	0 ~ 20℃
保存期間	6ヶ月

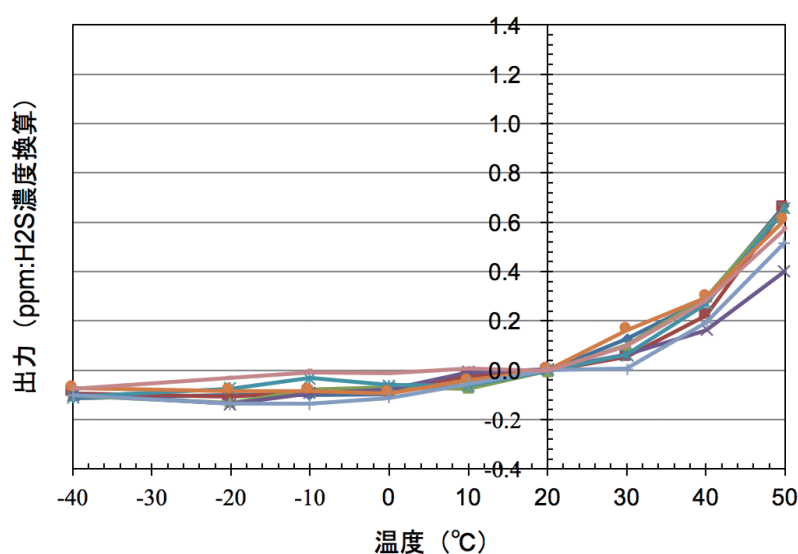
ガス選択性（代表特性）

試験ガス	ガス濃度 (ppm)	相当する H2S 濃度 (ppm)
硫化水素	10	10
一酸化炭素	300	< 2
二酸化炭素	5000	0
水素	1000	< 3
二酸化硫黄	5	0.5
一酸化窒素	30	0.3
二酸化窒素	5	-1
アンモニア	100	0
エタノール	1000	< 2

温度依存性



ベースラインシフト



本製品の仕様は予告無しに変更になる場合があります。

H2S-MD-700 DN-2011 Aug. 2011



前野技研工業株式会社 〒360-0847 埼玉県熊谷市籠原南 2-190

Tel.048-594-8518 Fax.048-594-8974 E-mail:info@mgk-sensor.co.jp <http://mgk-sensor.co.jp/>